

LR VZD LIELRĪGAS REĢIONĀLĀ NODAĻA

BŪVES
TEHNISKĀS INVENTARIZĀCIJAS LIETANumurs: 13000171401001-02Lapu skaits: 9

BŪVES KADASTRA APZĪMĒJUMS

13000171401001Pamatceltne

(Būves nosaukums)

ADRESE:

Jūrmala
Kāpu iela 155/157

Tehniskās inventarizācijas darbu izpildītāji: Kaspars Hermans

Izpildes datums: 12/07/2000

Tehniskās inventarizācijas darbu pārbaudītājs: Solvita Beitāne

Pārbaudes datums: 13/07/2000

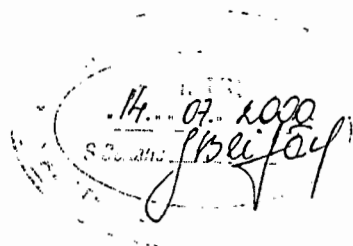
LR VZD reģionālās nodaļas vadītājs

Artūrs Lussons

(Vārds, Uzvārds)



(paraksts)

Datums: 2000 . gada "14" juļijā

14.07.2000
Solvita Beitāne

INFORMĀCIJA PAR PASŪTĪJUMU

1. Tehniskās inventarizācijas lietas numurs: 13000171401001-02
2. Būves nosaukums: Pamatceltne
3. Būves kadastra apzīmējums: 13000171401001
4. Būves adrese: ,Jūrmala,Kāpu iela 155/157
5. Pēdējās apsekošanas datums: 07/07/2000
6. Tehniskās inventarizācijas pasūtītāji: NRC "Vaivari"
7. Pasūtījuma pieņemšanas datums: 03/07/2000
8. Tehniskās inventarizācijas darbu izpildītāji: Kaspars Hermans
9. Izpildes datums: 12/07/2000
10. Tehniskās inventarizācijas darbu pārbaudītājs: Solvita Beitāne
11. Pārbaudes datums: 13/07/2000
12. Iesniegtie dokumenti:
13. Tehniskās inventarizācijas veids: Būves pilna atkārtotā tehniskā inventarizācija
14. Pasūtījuma izpildes termiņš (d.d.) 30
15. Pasūtījuma pieņēmējs: Veronika Trautmane

INFORMĀCIJA PAR BŪVI

1. Būves galvenais izmantošanas veids: 1264 Ārstniecības vai veselības aprūpes iestāžu ēkas
2. Būves ģeokods:
3. Būves tips: 12640402
4. Būves kapitalitātes grupa: V grupa
5. Būves ārsienu materiāls: 05 Koks
6. Būves stāvu skaits:
 - 6.1. Virszemes: 2
 - 6.2. Pazemes:
7. Eksploatācijas uzsākšanas gads: 1920
8. Eksploatācijā pieņemšanas gads:
9. Būves konstruktīvā elementa apraksts:
 - 9.1. Būves pamati Dzelzsbetons/betons
 - 9.2. Būves ār sienas Koks
 - 9.3. Būves pārsegumi Koks
 - 9.4. Būves jumts Azbestcimenta loksnes
10. Būves fiziskais nolietojums (%): 60
11. Būves apbūves laukums (kv.m.): 116.9
12. Būvtilpums (kub.m.): 540
13. Būves kopējā platība (kv.m.): 153.56
14. Būves lietderībā platība (kv.m.): 153.56
 - 14.1. Dzīvokļu platība (kv.m.): 0
 - 14.2. Nedzīvojamo telpu platība (kv.m.): 153.56
15. Telpu grupu skaits būvē: 2
16. Dzīvokļu skaits būvē:
17. Labiekārtojums:
 - 17.4. Elektroapgāde
 - 17.5. Aukstā ūdens apgāde
 - 17.8. Kanalizācija
18. Patvaļīgās būvniecības pazīmes: - Nav

BŪVES EKSPLIKĀCIJA

Būves kopējā platība (kv.m.): 153.56

Būves lietderīgā platība (kv.m.): 153.56

Dzīvokļu kopējā platība (kv.m.): 0

Dzīvokļu platība (kv.m.): 0

Dzīvojamā platība (kv.m.):

Dzīvokļu paligtelpu platība (kv.m.):

Dzīvokļu ārtelpu platība (kv.m.):

Nedzīvojamo telpu platība (kv.m.): 153.56

Nedzīvojamo iekštelpu platība (kv.m.): 153.56

Nedzīvojamo ārtelpu platība (kv.m.):

Būves koplietošanas paligtelpu platība (kv.m.): 0

Koplietošanas iekštelpu platība (kv.m.):

Koplietošanas ārtelpu platība (kv.m.):

001 telpu grupas kopējā platība (kv.m.): 91.57

002 telpu grupas kopējā platība (kv.m.): 61.99

Stāvs 1

Telpu grupas numurs: 001

Telpu grupas adreses numurs:

Telpu grupas izmantošanas veids: 1264 Veselības aprūpes telpu grupa

Telpas numurs	Telpas nosaukums	Telpas veids	Telpas platība (kv.m.)	Telpas augstums (m)	Patvaliģas būvniecības pazīme
1	Vējtveris	Nedzīvojamā iekštelpa	2.36	3	
2	Tualete	Nedzīvojamā iekštelpa	1.03	3	
3	Pieliekamais	Nedzīvojamā iekštelpa	.41	3	
4	Gaitenis	Nedzīvojamā iekštelpa	4.34	3	
5	Istaba	Nedzīvojamā iekštelpa	14.74	3	
6	Gaitenis	Nedzīvojamā iekštelpa	1.73	3	
7	Dušas telpa	Nedzīvojamā iekštelpa	3.2	3	
8	Gaitenis	Nedzīvojamā iekštelpa	7.66	3	
9	Istaba	Nedzīvojamā iekštelpa	9.9	3	

10	Istaba	Nedzīvojamā iekštelpa	12.23	3	
11	Kāpņu telpa	Nedzīvojamā iekštelpa	3.35	3	
12	Tualete	Nedzīvojamā iekštelpa	1.03	3	
13	Gaitenis	Nedzīvojamā iekštelpa	4.53	3	
14	Tualete	Nedzīvojamā iekštelpa	1.99	3	
15	Siltuma mezgls	Nedzīvojamā iekštelpa	12.95	3	
16	Kabinets	Nedzīvojamā iekštelpa	7.2	3	
17	Pieliekamais	Nedzīvojamā iekštelpa	2.92	3	

Stāvs 2

Telpu grupas numurs: 002

Telpu grupas adreses numurs:

Telpu grupas izmantošanas veids: 1264 Veselības aprūpes telpu grupa

Telpas numurs	Telpas nosaukums	Telpas veids	Telpas platība (kv.m.)	Telpas augstums (m)	Patvalīgas būvniecības pazīme
1	Gaitenis	Nedzīvojamā iekštelpa	10.97	2.7	
2	Virtuve	Nedzīvojamā iekštelpa	14.61	2.7	
3	Istaba	Nedzīvojamā iekštelpa	11	2.7	
4	Istaba	Nedzīvojamā iekštelpa	8.69	2.7	
5	Istaba	Nedzīvojamā iekštelpa	12.04	2.7	
6	Pieliekamais	Nedzīvojamā iekštelpa	4.68	2.7	

188

133.75

452

BŪVJU TEHNISKĀS INVENTARIZĀCIJAS LIETA

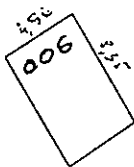
NEKUSTAMĀIS ĪPAŠUMS

ZEMES GABALA KADAŠTRA Nr. 1300 017 1401

JŪRMALA, VAIIVARI, KĀPU iela Nr. 155/157

APBŪVES PLĀNS

M 1 : 500



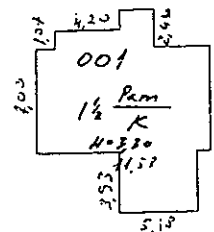
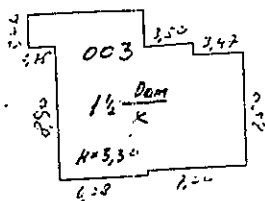
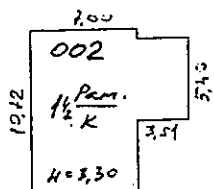
Kāpu iela 155/157

11840 m²

39.32

430

124.84



141.02
Kāpu iela

Liters	Būves kadastra apzīmējums
1	1300 017 1401 001
2	1300 017 1401 001
3	1300 017 1401 001
4	1300 017 1401 001
5	1300 017 1401 001
6	1300 017 1401 001

424

19.50

4.41

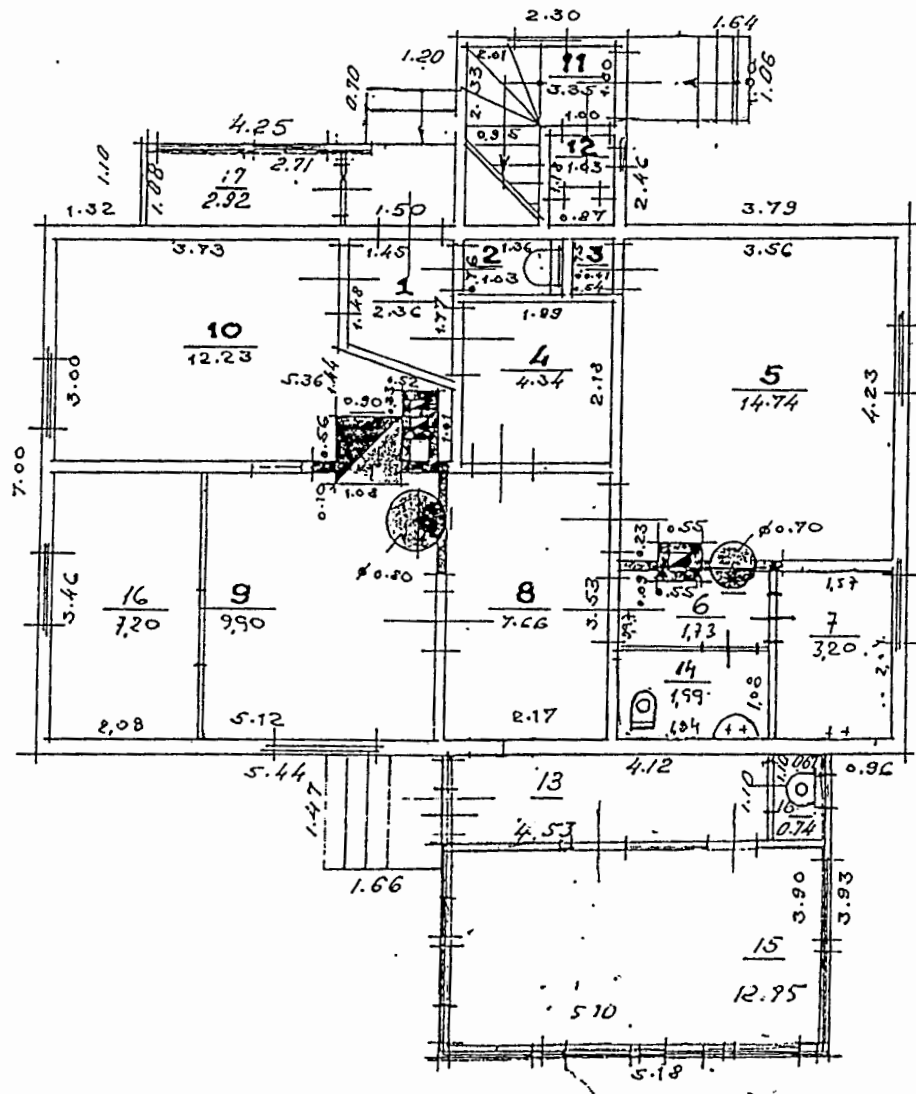
Datums:	Izpildīja:	Paraksts:
12.07.2000	K. Hermans	

BŪVE Nr. 001 (pamatceltne)

I. STĀVA PLĀNS

M 1 : 100

Stāva augstums
h = 3,00 m



Datums:	Izpildīja:	
12.07.2000	K. Hermans	Paraksts: <i>[Signature]</i>

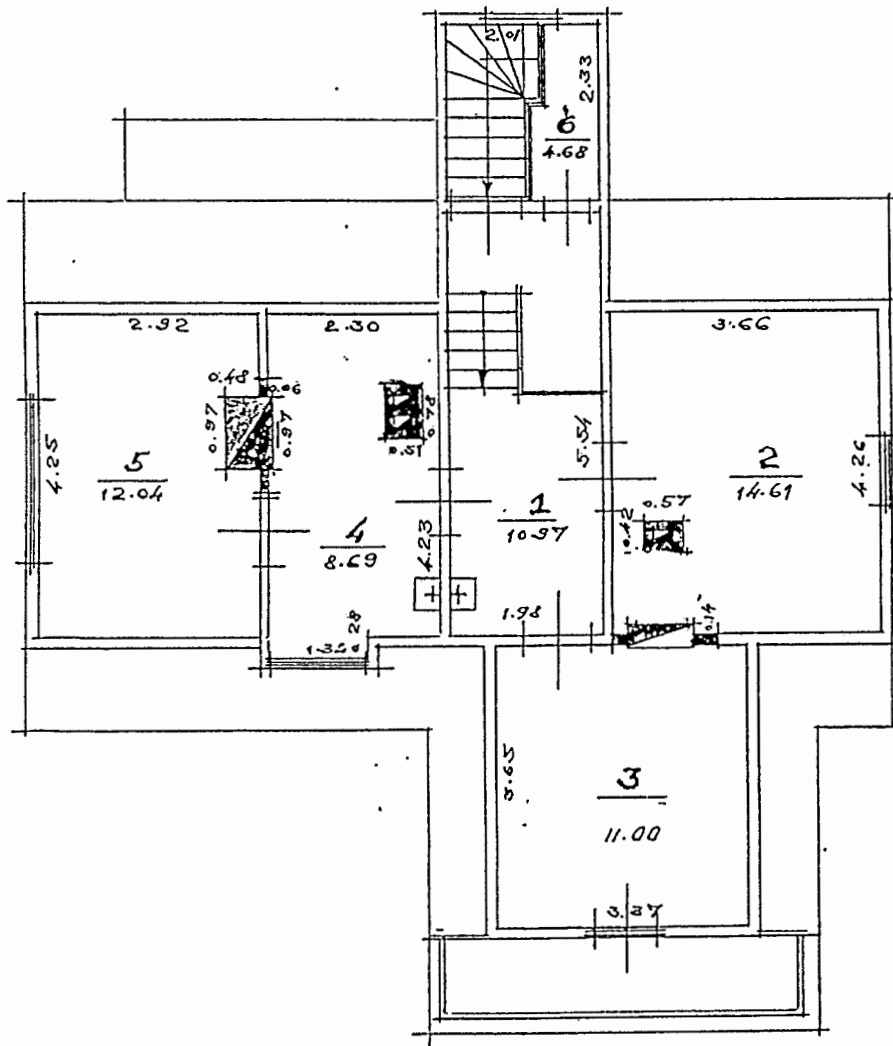
[Handwritten signature]

BŪVE Nr. 001 (pamatceltne)

JUMTA STĀVA PLĀNS

M 1 : 100

Stāva augstums
h = 2,70 m



Datums:	Izpildīja:	
12.07.2000	K. Hermans	Paraksts
		<i>[Signature]</i>

[Handwritten signature]

INVENTARIZĀCIJAS VĒRTĪBAS APRĒĶINA PROTOKOLS

Eiņas kadastra apzīmējums: 13000171401001

Eiņas adrese: Jūrmala, Kāpu iela 155/157

Inventarizācijas lietas numurs: 13000171401001-02

Eiņas galvenais izmantošanas veids (kods): 1264

Eiņas nosaukums: Pamatceltne

Būves tehniskie rādītāji: būves stāvu skaits = 2, būvtilpums = 540 kub.m., kopējā platība = 153.56 kv.m.,
apbūves laukums = 116.9 kv.m., kapitalitātes grupa = V grupa

Būves konstruktīvo elementu raksturojums:

Būves pamati: Dzelzsbetons/betons

Būves ārsienas: Koks

Būves pārsegumi: Koks

Būves jumts: Azbestcimenta loksnes

Nosaukums	N.p.k.	Ieraksts
Būvju vienību cenu krājuma numurs; tabulas apzīmējums; ailes apzīmējums tabulā	1	32.2; 48; b
Mērvienība	2	m3
Vienību daudzums	3	540
Kopējā platība (m ²)	4	153.56
Būves vienības bāzes vērtība (Ls)	5	41.7
Būves bāzes vērtība (Ls)	6	22518
Ks Fiziskā stāvokļa koeficients	7	0.40
Kg Ģeogrāfiskās novietnes koeficients (0.2 - 1.0)	8	0.65
Kiv Būves izmantošanas veida korekcijas koeficients	9	0.49
Kl Attāluma līdz tuvākai pilsētai koeficients (0.30 - 0.95)	10	1.0
K -	11	1.0
Būves inventarizācijas vērtība (Ls)	12	2869
Būves vienības inventarizācijas vērtība (Ls)	13	5.31
Būves kopējās platības 1m ² vērtība (Ls)	14	18.68

Vērtēšanas datums: 12/07/2000

Izpildīja: Māra Baranovska

Paraksts:

Pārbaudīja:

Paraksts: